



Was Sie tun können... ... und worum wir Sie bitten:

- Treten Sie dem Schulverein der GGS Kreuzweg bei. Sie finden eine **Beitrittserklärung** in diesem Faltblatt. Die Mitgliedschaft im Schulverein beginnt mit dem 1. Beitrag und erlischt automatisch und spätestens mit Ausscheiden Ihres jüngsten Kindes aus der GGS Kreuzweg. Ein vorzeitiger Austritt kann durch schriftliche Kündigung zum 30.06. oder 31.12. des Kalenderjahres erfolgen. Die Kündigung der Vereinsmitgliedschaft muss spätestens bis 28.02. bzw. 31.08. des Geschäftsjahres gegenüber dem Vorstand erklärt werden.
- Wenn Sie Zeit haben und sich für die Schule und ihre Schüler einsetzen wollen: arbeiten Sie mit im Schulverein. Die dort aktiven Eltern und Lehrkräfte, freuen sich auf Ihre **Mitarbeit**.
- Bringen Sie Ihre **Ideen** ein und machen Sie Vorschläge für die Arbeit des Schulvereins.

Was wir alle bedenken müssen:

In einer Zeit immer knapper werdender Finanzmittel ist die Arbeit des Schulvereins für unsere Schule wichtiger denn je. Dabei steht keineswegs nur die **finanzielle Unterstützung** im Mittelpunkt. Wichtig ist vor allem, dass wir als Eltern deutlich machen, dass wir unsere Verantwortung als Erziehungsberechtigte ernstnehmen und - für unsere Kinder - die Schule in ihrem Bildungsauftrag unterstützen.



Der Schulverein...

- ist ein am 13.11.1980 gegründeter gemeinnütziger **Verein**, der dem Vereinsrecht und damit einer regelmäßigen Kontrolle durch das Finanzamt unterliegt.
- ist durch das Finanzamt als gemeinnützig anerkannt und somit berechtigt, **Spendenbescheinigungen** auszustellen, die Sie Ihrem Finanzamt gegenüber steuermindernd geltend machen können.
- hat eine Satzung, in der die **gemeinnützigen Ziele** festgehalten sind. Sie können diese Satzung auf Wunsch gerne erhalten.
- erhebt einen **Jahresbeitrag von mindestens € 20.-**, der jeweils bis zum 1.10. von Ihnen zu bezahlen ist. (Auch wenn mehrere Ihrer Kinder die GGS Kreuzweg besuchen, bezahlen Sie den Beitrag nur ein Mal). **Sie können gerne auch einen höheren Beitrag bezahlen. Für den überschüssigen Betrag erhalten Sie eine Spendenquittung.**
- hat einen von der Mitgliederversammlung gewählten **Vorstand**:

1. Vorsitzender:	Marc Stepken
2. Vorsitzende:	Anne Schmidt
Kassenwart:	Jenny Breuer



Schulverein der



Ideen machen Zukunft

Lasst uns
gemeinsam
etwas
bewegen!

Lehner Str. 11
42653 Solingen

Telefon: +49(0) 212 / 2241560
Fax: +49 (0) 212 / 2241562

E-Mail: schulverein@ggs-kreuzweg.de
www.ggs-kreuzweg.de/schulverein



Schulverein der GGS Kreuzweg

Beitrittserklärung

Name:

.....

eMail:

.....

Name(n) und Klasse(n) meines Kindes/meiner Kinder:

.....

.....

(bitte unbedingt Name und Klasse angeben)

- Ich bezahle den Jahresbeitrag **bar** bis spätestens 1.10. jeden Jahres.
- Ich **überweise** den Jahresbeitrag bis spätestens 1.10. jeden Jahres auf das Konto des Schulvereins der GGS Kreuzweg:

Stadt-Sparkasse Solingen
IBAN: DE6134250000000531848
BIC: SOLSDE33XXX

(Zutreffendes bitte ankreuzen)

Solingen, den
(Datum) (Unterschrift)



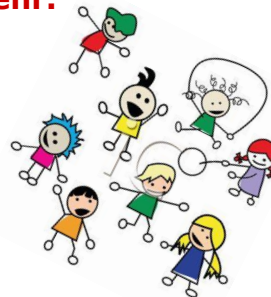
Wir haben die Schule durch viele Anschaffungen unterstützt:

- Erhalt der Schulbücherei
- Erhalt des Schulchores
- Fotokamera
- Lautsprecheranlagen
- Fußbälle
- Sporttrikots
- CD-Player
- Bewegungsbälle
- Spiel-, und Sportgeräte
- 12 fahrbare Schränke mit 32 Schubladen
- Pavillons für Veranstaltungen

ebenso durch Zuschüsse für...

- Klassenfahrten
- Zirkusprojekte
- den Sponsoren-Lauf
- Elterncafé zur Einschulung

und vieles mehr.



Schulverein der GGS Kreuzweg
Sind Sie dabei?



Wir wollen...

der Schule helfen, unseren Kindern eine Schulzeit zu ermöglichen,

- die sie fordert und fördert,
- die ihr Leistungsvermögen und ihre Leistungen entwickelt,
- an die sie später gerne zurückdenken.

Dazu unterstützen wir...

- die Anschaffung von **Unterrichtsmaterialien** und modernen Geräten und Instrumenten besonders für den Sport- und den Musikunterricht.
- die Durchführung von **Klassenfahrten**, damit niemand aus finanziellen Gründen von Klassenreisen ausgeschlossen bleibt.
- die Verbesserung und Ausgestaltung des Gebäudes und des **Schulgeländes** für den Ganztagsunterricht und zur sinnvollen Pausen- und Freizeitgestaltung.
- schulische **Veranstaltungen** der verschiedensten Art.

Wir wünschen uns...

- die aktive **Mitarbeit** von Eltern, Lehrerinnen, dem Betreuungsteam sowie allen an der Schularbeit Beteiligten bei der Verwirklichung dieser Vorhaben.
- die **Mitgliedschaft** vieler Eltern, Lehrerinnen sowie anderer am Schulleben Beteiligten im Schulverein, um mit Hilfe der Beiträge die notwendige Unterstützung leisten zu können.
- Sach- und **Geldspenden** von allen, die dazu bereit und in der Lage sind.